

Energetische Sanierung im Bestand



Ertle

Grundüberlegungen bei einer Sanierung

- **Welches Nutzungsfenster ist denkbar**
- **5 Jahre**
- **10 Jahre**
- **20 Jahre**
- **30 Jahre**



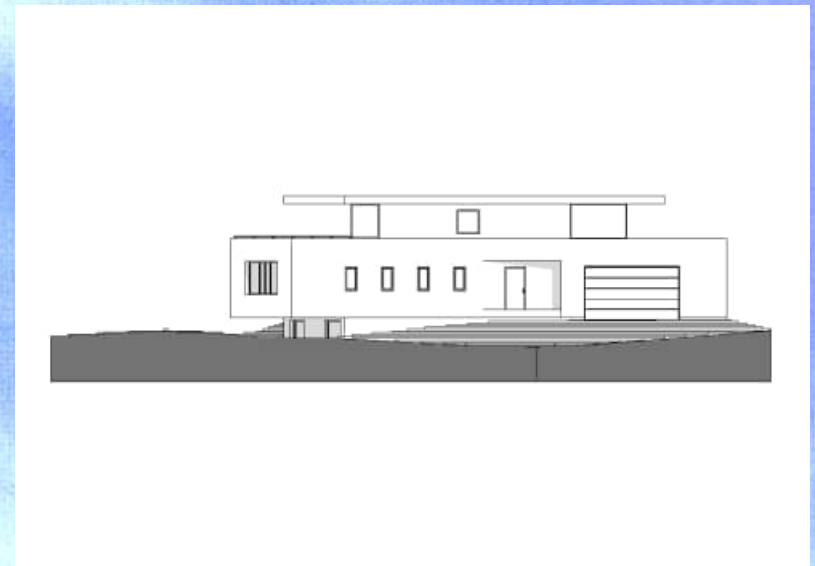
Sanierungsmöglichkeiten

- **Dach**
- **Außenwand**
- **Fenster**
- **Kellerdecke**
- **Heizung**
- **Lüftung**
- **Solar**



Neubau statt Sanieren

- **Höhere Ausnutzung der Grundstücke**
- **Neue Installationen, Wasser, Abwasser, Strom, Heizung, Lüftung**
- **Gesunde Materialien**
- **Neue Grundrisse**
- **1/2 Energieverbrauch**



neue Förderung „Jung kauft Alt“

- Bei 2 Kindern zinsgünstig 18.000 € erspart
- Darlehen kombinierbar mit anderen Förderungen
- In 4,5 Jahren KfW 70
- Mind. 5 Jahre Eigennutzung
- Einkommen max. 100.000 €



Sanierungsempfehlungen nach Nutzungsfenstern gestaffelt

- **5 J. mind. Balkon PV**
- **10 J. kleine Sanierungen, Kellerdecke, Dachboden, hydraulischer Abgleich, Heizung**
- **20 J. Heizung, Da mit PV, E-Auto**
- **30 J. Vollsanierung oder Neubau**



Umweltgestaltung im Kleinen und Großen



Kostenfreie und unabhängige Beratungen auch über PV einmal im Monat in Überlingen

Für den Bodenseekreis



Energieagentur Bodenseekreis

Tel. 07541 / 28 99 51 - 0

info@energieagentur-bodenseekreis.de

Für den Bodenseekreis

Verbraucherzentale

Tel. 0800-809 802 400

www.verbraucherzentrale-energieberatung.de